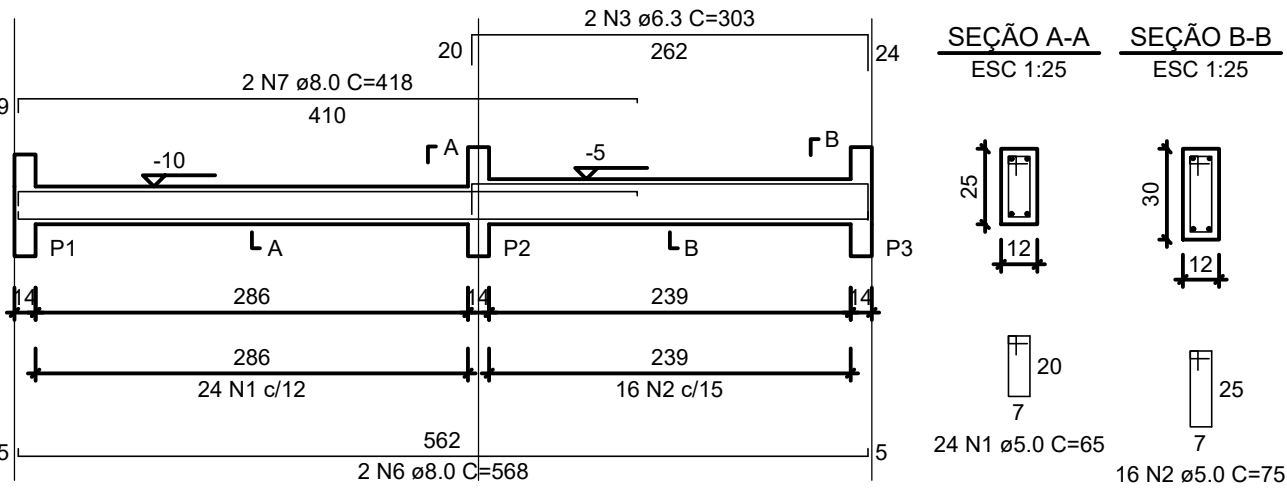


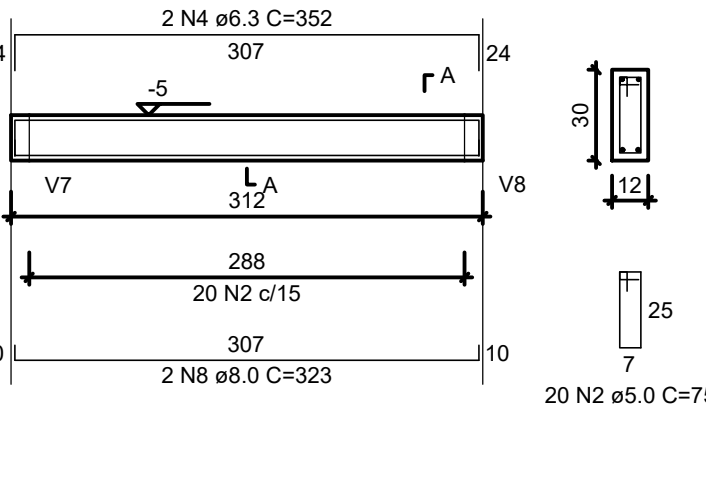
V1

ESC 1:50



V2

ESC 1:50

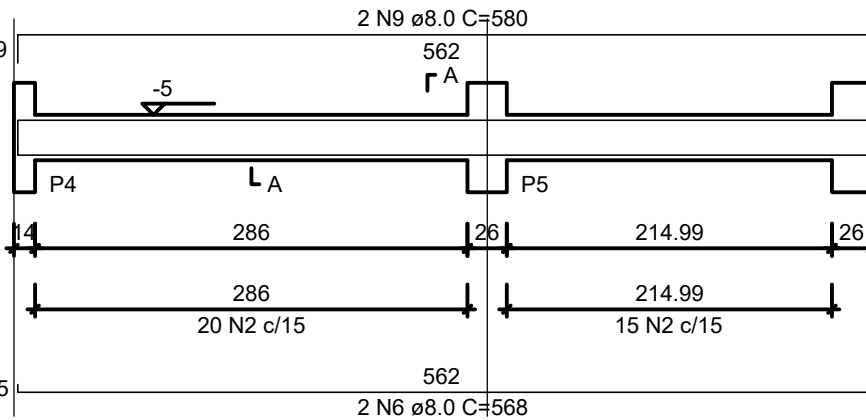


SEÇÃO A-A

ESC 1:25

V3

ESC 1:50

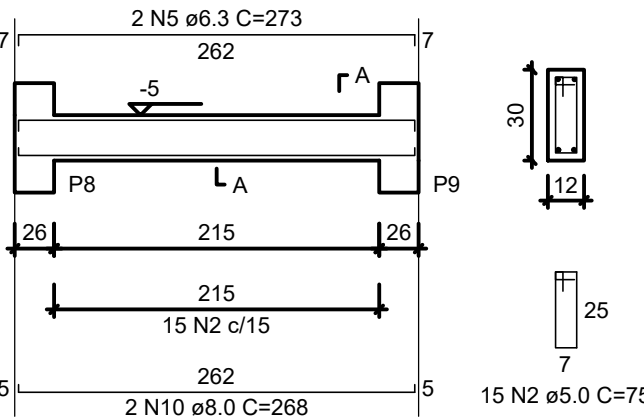


SEÇÃO A-A

ESC 1:25

V4

ESC 1:50

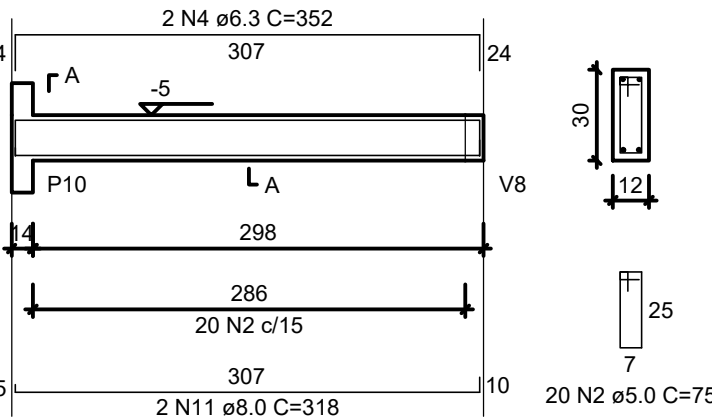


SEÇÃO A-A

ESC 1:25

V5

ESC 1:50

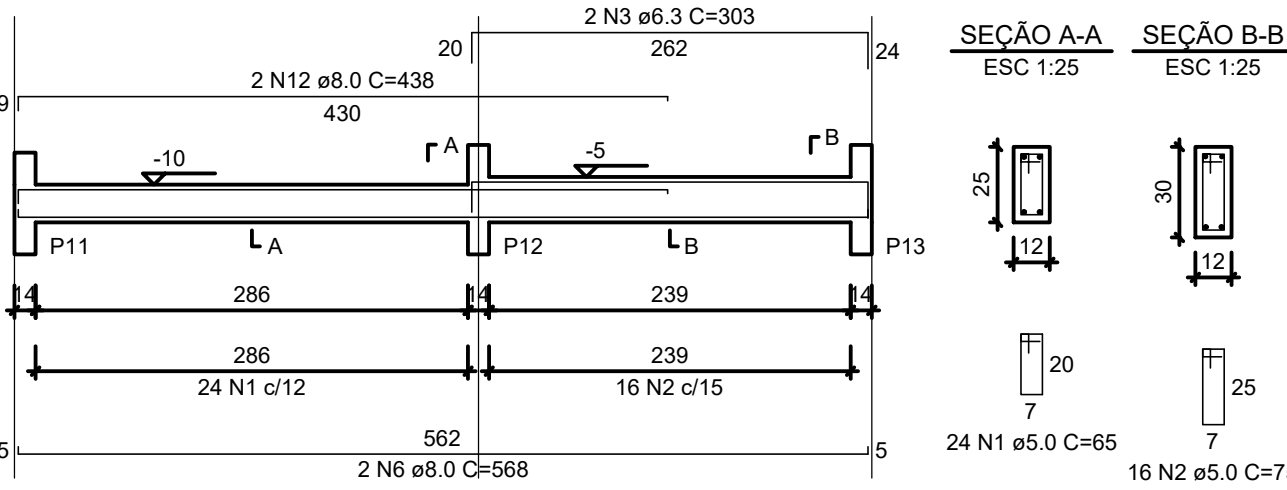


SEÇÃO A-A

ESC 1:25

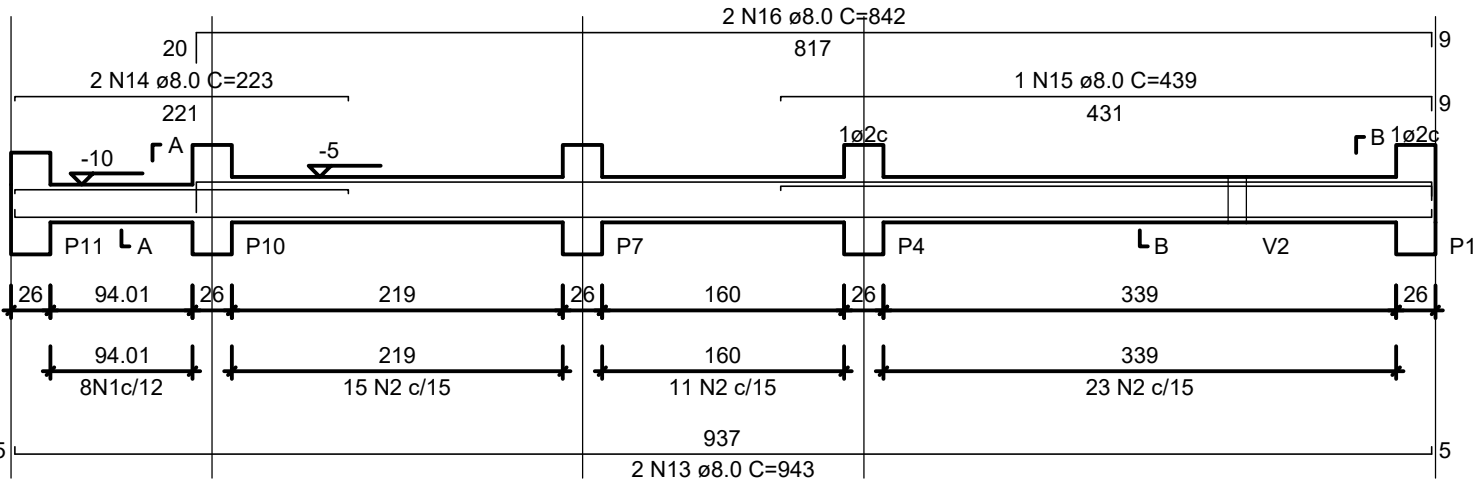
V6

ESC 1:50



V7

ESC 1:50



SEÇÃO A-A

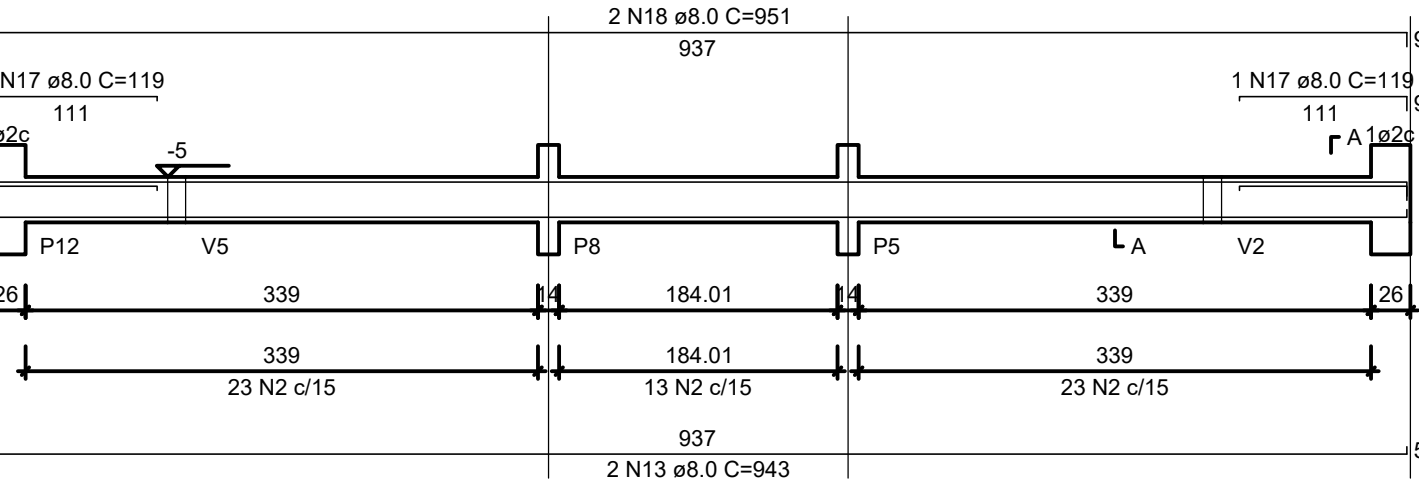
ESC 1:25

SEÇÃO B-B

ESC 1:25

V8

ESC 1:50

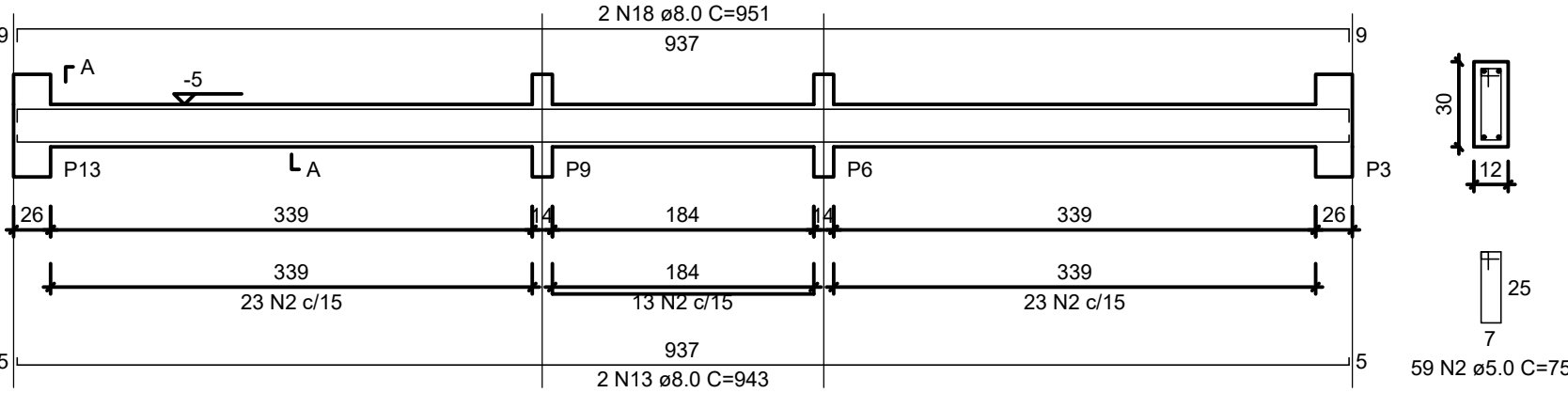


SEÇÃO A-A

ESC 1:25

V9

ESC 1:50



SEÇÃO A-A

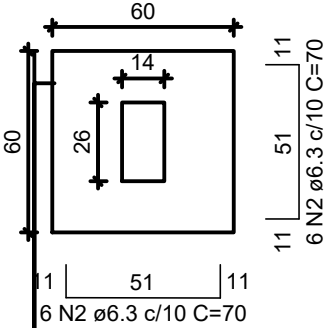
ESC 1:25

S1=S2=S3=S4=S5=S6=S7=S8=S9=S10=S11=S12

=S13

PLANTA

ESC 1:25



Solo com capacidade de suporte > 3.00 kgf/cm²

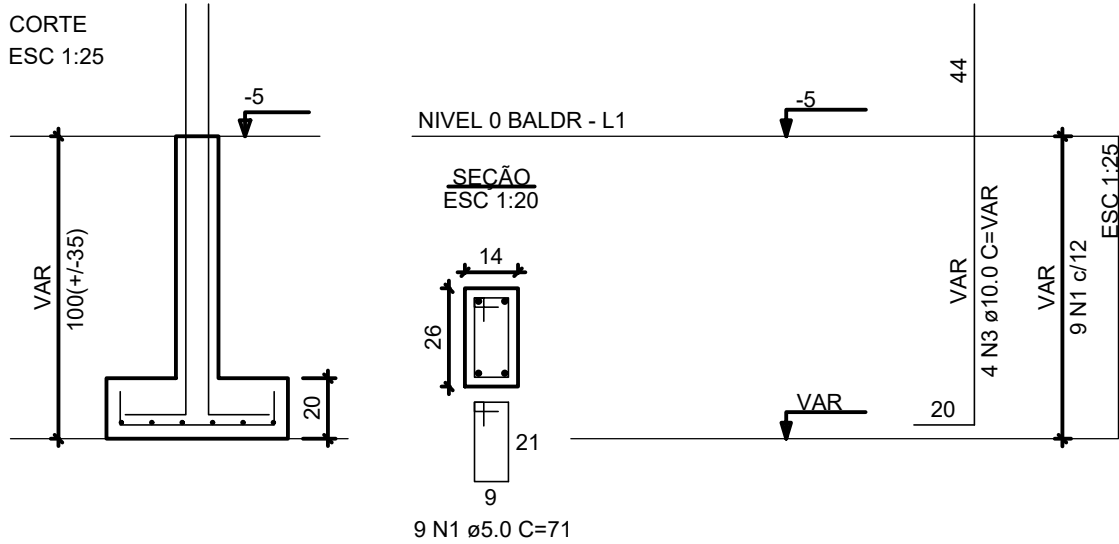
Solo compactado sobre a sapata

peso específico > 1800.00 kgf/m³

P1=P2=P3=P4=P5=P6=P7=

=P8=P9=P10=P11=P12=

=P13



RELAÇÃO DO AÇO - VIGAS NÍVEL 0 BALDRAME

V1 V2 V3  
V4 V5 V6  
V7 V8 V9

AÇO	N	DIAM (mm)	QUANT	C.UNIT (cm)	C.TOTAL (cm)
CA60	1	5.0	56	65	3640
CA50	2	5.0	289	75	21675
	3	6.3	4	303	1212
	4	6.3	4	352	1408
	5	6.3	2	273	546
	6	8.0	6	568	3408
	7	8.0	2	418	836
	8	8.0	2	323	646
	9	8.0	2	580	1160
	10	8.0	2	268	536
	11	8.0	2	318	636
	12	8.0	2	438	876
	13	8.0	6	943	5658
	14	8.0	2	223	446
	15	8.0	1	439	439
	16	8.0	2	842	1684
	17	8.0	2	119	238
	18	8.0	4	951	3804

RESUMO DO AÇO

AÇO	DIAM (mm)	C.TOTAL (m)	PESO + 0% (kg)
CA50	6.3	31.7	7.7
CA60	8.0	203.7	80.4
	5.0	253.2	39
PESO TOTAL (kg)			
CA50	88.1		
CA60	39		

Volume de concreto (C-20 MPa) = 1.91 m³

Área de forma = 38.26 m²

RELAÇÃO DO AÇO - SAPATAS E PILARES DE ARRANQUE - NÍVEL 0 BALDRAME

13xP1

13xS1

AÇO	N	DIAM (mm)	QUANT	C.UNIT (cm)	C.TOTAL (cm)
CA60	1	5.0	117	71	8307
CA50	2	6.3	156	70	10920
	3	10.0	52	VAR	VAR

RESUMO DO AÇO

AÇO	DIAM (mm)	C.TOTAL (m)	PESO + 0% (kg)
CA50	6.3	109.2	26.7
	10.0	82.2	50.7
CA60	5.0	83.1	12.8
PESO TOTAL (kg)			
CA50	77.4		
CA60	12.8		

Volume de concreto (C-20 MPa) = 1.41 m³

Área de forma = 16.64 m²

PROJETO				
CONSTRUÇÃO DE UNIDADES HABITACIONAIS NO MUNICÍPIO DE BOA VISTA DO RAMOS				
ADMINISTRAÇÃO				
JARLEM DE ALMEIDA TRINDADE				
ENDEREÇO				
ESTRADA SÃO BENEDITO Km 1.5 - BOA VISTA DO RAMOS AM.				
TÍTULO				
COMPLEMENTARES - ESTRUTURAL				
RESPONSÁVEL TÉCNICO		DESENHO	DATA	REVISÃO
ENG.º DENIS BOTELHO		GABRIEL COUTINHO	OUT/2025	ESCALA INDICADA
CREA: 18473-D/AM				PRANCHA INDICADA
				02/03